

## 令和8年度 入園準備物

※準備物は、こども園のしおりの9ページから詳しく掲載しています。準備物のサイズや名前を記入する位置が決まっているものもありますので、確認をお願いします。

◇3歳未満児・・・0歳児（りす組）・1歳児（うさぎ組）・2歳児（こあら組）

◇3歳以上児・・・3歳児（きりん1, 2組）・4歳児（ぞう1, 2組）・5歳児（らいおん1, 2組）

### 【 全園児準備物 】

【ティッシュペーパー2箱…**記名なし**・ハンドソープ（泡タイプ、詰め替え用）1袋…**記名なし**】



ハンドソープは、泡タイプ（詰め替え用）のもの。  
必要になり次第、お知らせして集めます。

年3回程集めます。  
必要になり次第、お知らせして集めます。

### 【かばん】

0歳児はトートバック。  
ロッカーに入るサイズの約40cm×33cmでマチつきのもの。

2歳児以上からは、ショルダー型の通園カバン。  
マチが広いものが扱いやすいです。

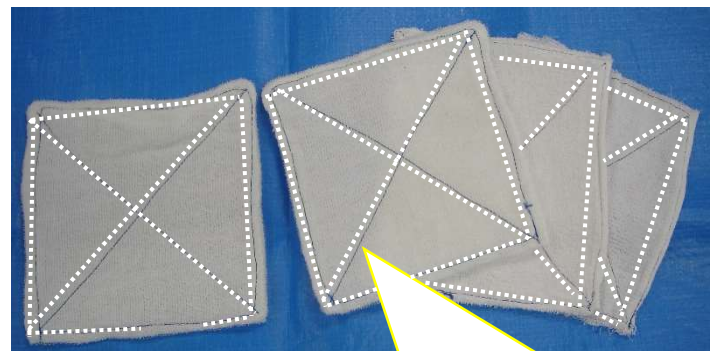


1歳児は、写真掲載のどちらのカバンでも自由です。

全園児、かばんに**キーホルダーはつけないください**。  
ロッカーの都合上、リュックでの登園は、**園のルールとしてご遠慮ください**。

【 雑巾…**記名なし** 大2枚・小4枚 】

タオル1枚を3つ折りにして縫った大きさのものを2枚。



タオル1枚を4等分したものを2つ折りにして塗った大きさのものを4枚。  
市販のものでもよいですが、**綿素材**でお願いします。  
×マイクロファイバー

## 【着替え】

着替え、全てに名前の記入をお願いします。  
わかりやすく記名してください。



着替えた衣服を入れるポリ袋1箱【約250mm×350mmサイズ】の準備をお願いします。

(無くなり次第、補充のお知らせをします)

☆着替えた衣服を持ち帰った際は、必ず翌日に着替えの補充をしてください。



着替えた衣服を入れたポリ袋を持ち帰る際に使う、手提げ袋(薄地で布製のもの)です。

(2歳以上児は、玄関のフックにかけるので、持ち手つきタイプのが望ましいです)

着替えかごの中に入れてください。

## 【着替えかご】



☆上記の着替えを入れます。

ロッカーに入れて使いますので、

約30cm×21cm×8.3cm位のサイズのかごの準備をお願いします。

(サイズが大きいとロッカーに入りにくいので、購入の際はサイズの確認をしてください。多少の誤差は大丈夫です。)

☆0. 1. 2歳児(3歳以上児は必要に応じて)のおむつを入れるかごは、園で準備します。

## 【着替えかごの中身】

汗の後始末やシャワーの後に使います

名前を記入したポリ袋の箱を1箱常備します。着替えた衣服を入れる用途に使います。



着替えた衣服を入れたポリ袋を、持ち帰る際に使う手提げ袋です。

着替えかごの中に入れてください。

2歳以上児は、着替えた際、玄関のフックにかけますので、降園時必ず確認をお願いします。

着替え(下着、スポン、トレーナー、Tシャツ、靴下【りす、うさぎ組は1足】)の全てに名前を記入し、2~3組程準備をお願いします。着替えた衣服を持ち帰った分、必ず次の日に補充をしてください。

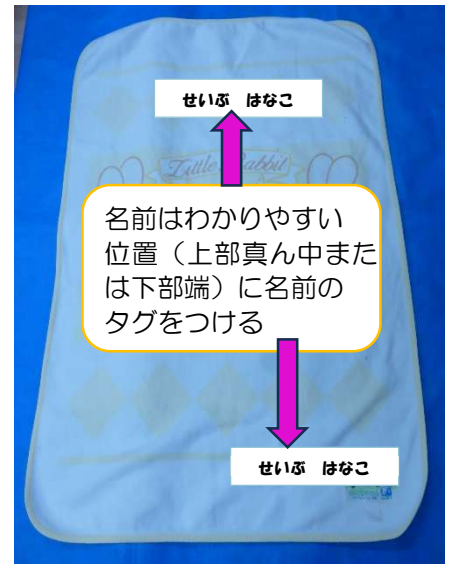
【午睡用具 敷布団・表】  
×マットレス



【午睡用具 敷布団・裏】



【午睡用具 ベビー毛布、バスタオル等  
季節に応じて交換



☆0. 1. 2歳児は年間を通して、3歳児は12月末頃まで（予定）、4. 5歳児は7. 8月の夏期のみ午睡します

【午睡用具 午睡用具袋・枕タオル】



週明け、布団を各年齢の所定の場所に入れて（置いて）いただき、布団袋はご家庭で保管してください。金曜日、布団を持ち帰りますので、その際持ってきてください。

枕タオル（フェイスタオル）にも記名。枕タオルは毎日持ち帰ります。

【タオルハンカチ】



0. 1歳児は、必要な際（戸外遊び後の手洗い等）に使用。衣類のカゴに2枚常備してください。

2歳児以上は2枚必要。  
 〔 1枚目 …スモックのポケット  
 〔 2枚目（取り替え用）…ビニール製のポーチやポリ袋の中  
 ※毎日持ってきてください。

スモックを脱いだ時や着用しない期間（6月～9月末）は、ズボンのポケットに入れますので、ポケットに入る大きさ（16cm×16cm）を準備してください。

## 【0. 1. 2 歳児準備物】

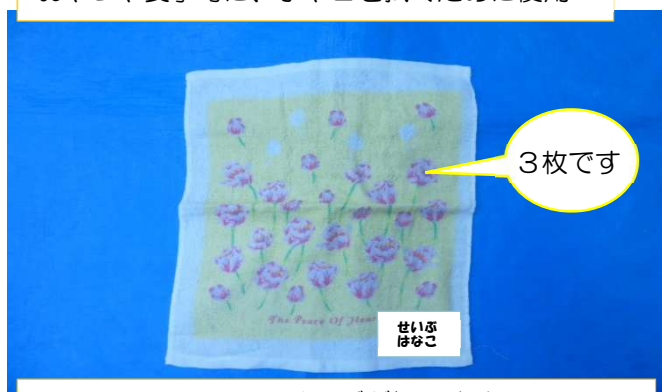
### 【0歳児 マグ・マグを入れる袋】



お子さんの発達段階に合わせて準備をお願いします。  
毎日持ち帰ります。

### 【0. 1. 2 歳児 おしぼり】

おやつや食事時に、手や口を拭くために使用



3枚です

30cm×30cmのサイズが扱いやすく、  
お子さんが把握しやすいよう、同じ色や柄が望ましいです。

### 【0, 1, 2 歳児 食事用エプロン】



せいぼ はなご

袖なしタイプ（撥水性のもの）

- 0, 1 歳児…3枚
- 2 歳児 …1枚

布製（食材が染みてくるので）、  
シリコン製（使用した後に収納するケースに  
入らないので）ご遠慮ください。

### 【おむつかごの中身（0, 1, 2 歳児、3 歳以上児は必要に応じて）】

#### ※おむつかごは園で準備します

ポリ袋1箱（大便のおむつを捨てる際に使用）と  
おしりふき1個、フェイスタオル1枚を常備。  
全てのものに名前を記入してください。



おむつは毎日、**5～8枚程常備**してください。  
**降園時等に、おむつの枚数を確認していただき、補充をお願いします。**

また、園のおむつを使用した際はお知らせ  
しますので、使った枚数のおむつ（無記名のもの）  
を職員に手渡しでご返却ください。



おむつに**1枚ずつ**  
名前を記入。  
登園時のおむつにも必ず名前を記入  
してください。

## 【 1 歳以上児準備物 】

【ズック袋・レジ袋（外履きを入れるための袋）】



1歳以上児は、月に一度、外履きズックを持ち帰ります。3歳以上児は、外遊び用と内履きズック2足を持ち帰りますので、ズック袋は2足入る大きさの袋を準備してください。（1、2歳児は、1足でも2足入る大きさの袋でもどちらを準備されてもよいです）



ズック袋の中に、外履きズックを入れるレジ袋を1枚必ず入れてください。

## 【 2 歳以上児準備物 】

【2歳以上児 スモック】



左胸に名札をつける。

ボタンを購入する際は、青井呉服店で指定のボタン（1個50円）を購入してください。

2歳児から着用。

【2歳以上児 水筒】

散歩時に水筒を持って出掛ける時がありますので、ひもが付いているタイプのものをお願いします。



一年間通して必要。  
毎日、お茶を入れて  
持ってきてください。

## 【 3. 4. 5 歳児準備物 】

【体操服（3歳以上児）】



名前のタグを上着、ズボンそれぞれに縫い目にそってつけてください。  
体操服の内側のタグにも記名をしてください。

【弁当箱・弁当袋・ゴムバンド《必要な場合》(3歳以上児)】



弁当箱の出し入れが  
しやすい大きさ

- お子さんが一人でふたの開け閉めができる扱いやすいタイプ。  
※弁当のふたと本体が重なるもの。  
※新幹線等の形に特徴のある弁当箱は、本体とふたが重ならないので扱いにくい。
- バンドを使用する場合は、名前を記入。

ごはんは、**白ごはん**でお子さんが食べられる量。

【歯みがきセット《歯ブラシ・コップ・コップ等を入れる袋》(3歳以上児)】

※2歳児は、必要になった際に連絡アプリ配信等でお知らせします。



歯ブラシキャップ  
は不要です

- 歯ブラシ・コップ・袋(コップ、歯ブラシが入る大きさのもの)全てに名前を記入。  
歯ブラシー式は毎日持ち帰りますので、歯ブラシとコップを洗い、歯ブラシの毛先が開いていないか、名前が消えかかっていないか等の確認や交換をして、翌日持ってきてください。

コップの底面にも名前の記入をお願いします。コップや歯ブラシに記入した名前の上にセロテープを貼るなどすると、名前が消えにくくなります。

【内履きズック・ズック袋・レジ袋(外履きを入れるための袋)(3歳以上児)】



特にきりん組は自分のズックとわかるような目印(例えば♡や☆等のマークや印)をお子さんがわかる所に記入していただくと良いです。

内履きズックは、靴底の白いものをお願いします。



月に一度、内履きズックと外遊び用ズック2足を持ち帰りますので、ズック袋は**2足入る大きさの袋**を準備してください。ズック袋の中に、外履きズックを入れる**レジ袋を1枚**必ず入れてください。